

PETA BATAS DESA

Kode Wilayah : 32.08.24.2010

DESA SUKAJAYA
KECAMATAN CIMAH
KABUPATEN KUNINGAN
PROVINSI JAWA BARAT

SKALA 1:4.000



PETUNJUK LETAK PETA

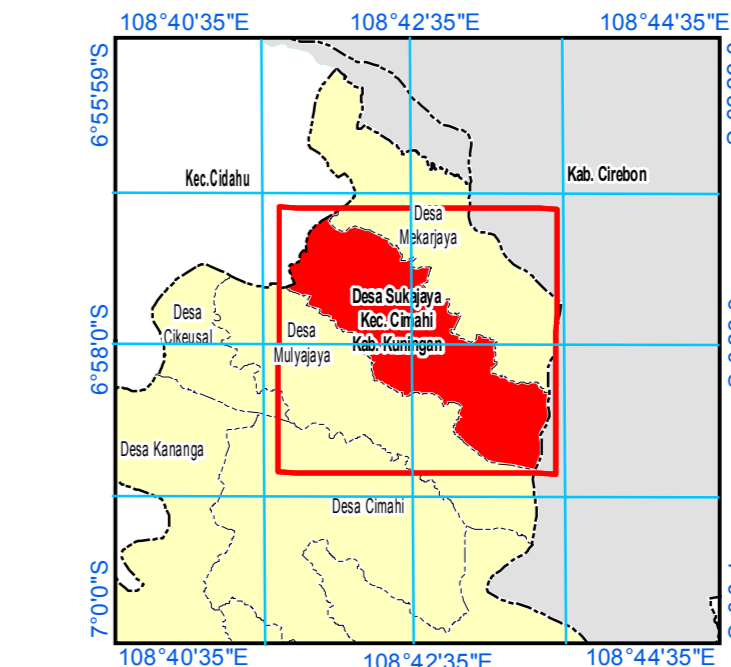
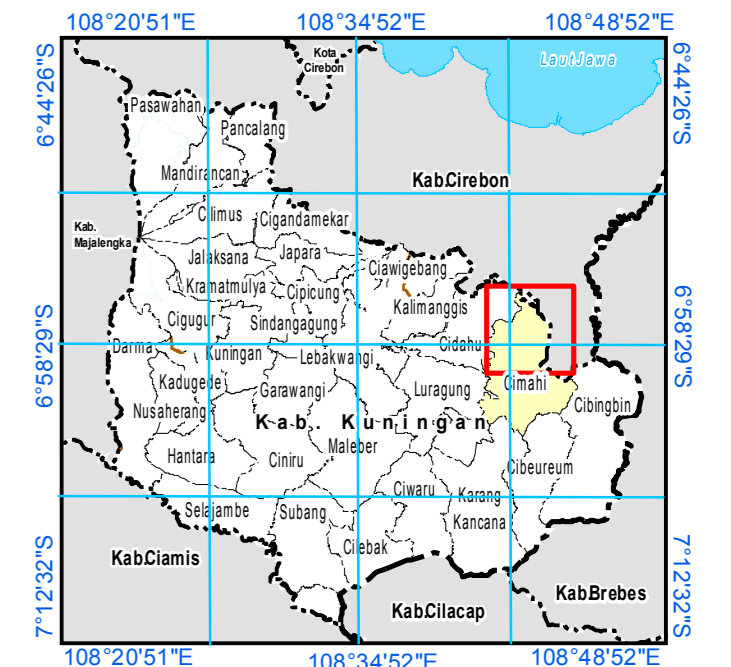


DIAGRAM LOKASI



Sistem Proyeksi : Transverse Mercator
Sistem Grid : Grid Geografi dan Grid Universal Transverse Mercator
Datum Horizontal : SRGI 2013



DIBUAT OLEH :
BADAN INFORMASI GEOSPASIAL (BIG)
Jln. Raya Bogor KM. 46 Cibinong 16911, Indonesia
Email: info@big.go.id, Telp. 021-8753155 atau 021-8752062 ext.3608/3611/3103
© Copyright 2021, All Rights Reserved.



DICETAK DAN DITERBITKAN OLEH:
PEMERINTAH DAERAH KABUPATEN KUNINGAN
PROVINSI JAWA BARAT
Jl. Siliwangi Nomor. 88 Kuningan, 45511, Indonesia
© Copyright 2021, All Rights Reserved.

© Hak cipta dilindungi oleh Undang-Undang Republik Indonesia

KETERANGAN

- ▲ Titik Kartometrik
- Kantor Pemerintahan
- Batas Negara
- Batas Provinsi
- Batas Kabupaten/Kota
- Batas Kecamatan
- Batas Desa/Kelurahan

Daftar Titik Kartometrik

Titik Kartometrik	Koordinat Geografis		Koordinat UTM	
	Lintang	Bujur	X (m)	Y (m)
TK 32.08.24.2010-24.2010-000	0° 57' 7.902" LS	108° 42' 2.347" BT	245979,65	923076,65
TK 32.08.24.2010-24.2010-001	0° 57' 20.211" LS	108° 42' 25.369" BT	245921,1	923076,65
TK 32.08.24.2010-24.2010-002	0° 57' 16.956" LS	108° 42' 27.458" BT	245866,78	923076,65
TK 32.08.11.2011-24.2010-24.2011-000	0° 57' 36.308" LS	108° 41' 42.262" BT	245339,22	922981,72
TK 32.08.24.2010-24.2011-001	0° 57' 47.921" LS	108° 41' 45.911" BT	245429,71	923050,48
TK 32.08.24.2010-24.2011-002	0° 57' 47.354" LS	108° 41' 56.387" BT	245788,1	923076,2
TK 32.08.24.2010-24.2011-004	0° 57' 36.687" LS	108° 42' 13.175" BT	246262,47	923029,62
TK 32.08.24.2010-24.2011-005	0° 57' 36.921" LS	108° 42' 17.158" BT	246466,99	923050,21
TK 32.08.24.2010-24.2011-32.08.000	0° 57' 51.198" LS	108° 42' 21.782" BT	246396,83	922775,92
TK 32.08.24.2010-24.2011-007	0° 57' 25.317" LS	108° 42' 52.142" BT	247462,85	922946,85
TK 32.08.24.2010-24.2011-008	0° 57' 24.021" LS	108° 42' 28.384" BT	247149,45	923076,51
TK 32.08.24.2010-11.2011-002	0° 57' 29.897" LS	108° 41' 44.047" BT	245363,58	923029,83
TK 32.08.24.2010-11.2011-003	0° 57' 28.801" LS	108° 41' 50.682" BT	245561,43	923042,2
TK 32.08.24.2010-24.2011-003	0° 57' 48.801" LS	108° 41' 56.169" BT	245826,65	923063,44
TK 32.08.24.2010-24.2011-006	0° 57' 21.175" LS	108° 42' 36.434" BT	246889,9	922867,66
TK 32.08.24.2010-24.2010-005	0° 57' 41.358" LS	108° 42' 41.587" BT	247151,57	922985,27
TK 32.08.24.2010-24.2010-001	0° 57' 36.009" LS	108° 42' 43.857" BT	246841,81	923069,87
TK 32.08.24.2010-24.2010-002	0° 57' 16.055" LS	108° 42' 16.922" BT	246361,04	923069,82
TK 32.08.24.2010-24.2010-003	0° 57' 21.792" LS	108° 42' 24.991" BT	246639,67	923049,02
TK 32.08.24.2010-24.2010-004	0° 57' 36.198" LS	108° 42' 21.933" BT	247144,68	923029,53
TK 32.08.24.2010-24.2010-006	0° 57' 44.109" LS	108° 42' 47.962" BT	247348,36	922981,72
TK 32.08.24.2010-11.2011-001	0° 57' 36.634" LS	108° 41' 45.994" BT	245444,37	923003,1

Pihak yang Menyepakati :

Kepala Desa/Lurah	Kepala Desa/Lurah	Kepala Desa/Lurah
.....
Nama	Nama	Nama
Tanggal	Tanggal	Tanggal
.....
Kepala Desa/Lurah	Kepala Desa/Lurah	Kepala Desa/Lurah
.....
Nama	Nama	Nama
Tanggal	Tanggal	Tanggal
.....
Kepala Desa/Lurah	Kepala Desa/Lurah	Kepala Desa/Lurah
.....
Nama	Nama	Nama
Tanggal	Tanggal	Tanggal
.....

Sumber Peta : - Data digital Batas Wilayah Administrasi Pusat Pemetaan Batas Wilayah - Badan Informasi Geospasial edisi tahun 2020.
- Citra satelit resolusi tinggi akuisisi tahun 2013-2018, resolusi spasial 0,5 meter.
- Data digital Peta Rupabumi Indonesia skala 1 : 25.000 Pusat Pemetaan Rupabumi dan Toponim - Badan Informasi Geospasial, edisi tahun 2020.

Riwayat Peta : Peta ini dibuat berdasarkan hasil penggambaran batas yang dilakukan berdasarkan kesepakatan antar Kepala Desa / Lurah / Camat dan diketahui oleh Pemerintah Daerah Kabupaten/Kota dan SKPD/OPD terkait.

